

Speedy

M5410 C1001/L1001

KOMPAKT KÉTÁLLÁSÚ LINEÁRIS SZELEPMOZGATÓK

ADATLAP



ALKALMAZÁS

A Honeywell M5410C1001 és M5410L1001 szelepmozgatók alkalmasak NYIT/ZÁR szabályozás elvégzésére a V5822/23 és V5832/33 sorozatú kompakt lineáris szelepekkel (DN15/20), a VSxF/VSxC sorozattal (DN15/20/25), valamint a V100/V2000 TRV szelepszorozattal összeépítve.

Az M5410C1001 és M5410L1001 szelepmozgatók alkalmazhatók mindenféle gyors működésű kétállású rendszerben, mint kazános és szoláris rendszerek, fan coil egységek, indukciós egységek, kis teljesítményű segédűtések és segédhűtések, valamint zónaszabályozó felhasználások. Beépíthetők olyan elektronikus hőmérséklet szabályozó rendszerekbe, melyek meleg és/vagy hideg vizet alkalmaznak szabályozott közegként.

A szelepmozgatók SPST jellel működtethetők.

TULAJDONSÁGOK

- Alkalmas Nyit/Zár szabályozásra visszacsatolás nélkül
- Rövid futásidő
- Elektronikus kikapcsolás a végállásokban hosszútávú megbízhatóságot boztisít, továbbá energiatakarékos
- Gyárilag bekötött kábelekkal ellátott
- Egyszerű, standard szelep/motor csatlakozás – nincs szükség szerszámra a telepítéshez
- Kis mérete kevés helyigényű telepítést is lehetővé tesz
- Magas ellenállóság glikol és egyéb vegyszerek ellen

MŰSZAKI ADATOK

Tápfeszültség

M5410C1001	24 Vac, +20...-20%; 50 Hz
M5410L1001	230 Vac, +10...-15%; 50 Hz

Teljesítmény felvétel

M5410C1001	<8 W üzemi, <0.5 W végállásban.
M5410L1001	<1.8 W üzemi, <1.8 W végállásban.

Bemeneti jel

M5410C1001	<10 mA
------------	--------

M5410L1001	1 mA
------------	------

Szabályzási mód

NYIT/ZÁR kétállású

Löket

6.5 mm

Futásidő (tol/húz)

kb. 1.8 mm/s és 0.4 mm/s

Tengely erő

90 N (minimum)

Tokozás

IP 54

Szigetelési osztály

II

Csatlakozó kábel

1.5 m

Max. kábel hossz

lásd "Bekötés" fejezet, 2. oldal

Üzemi hőmérséklet

0...60 °C

Tömeg

0.2 kg

Alkalmas szelepek

V5822/23, V5832/33 (DN15/20)
VSxF/VSxC (DN15/20/25), és
V100/V2000 TRV

VÁLTOZATOK

cikkszám	tápfeszültség	löket	művelet nyitott kontaktusnál	kézi működtetés	tolóerő (min.)
M5410C1001	24 Vac	6.5 mm	szár visszahúz	szelep állító kupakkal	90 N
M5410L1001	230 Vac	6.5 mm	szár visszahúz	szelep állító kupakkal	90 N

MŰKÖDÉS

A szelepmozgató motor forgását egy csavarszár okozza, mindkét irányban egy fogaskerék áttétel és egy DC motor segítségével. A motor elektronikusan kikapcsol, mikor a szelepmozgató elérte a zárási erőt. A szelepmozgatót a szelepre egy csatlakozó gyűrű rögzíti, melyhez nincs szükség szer számra. A szelepmozgató karbantartás-mentes és gyárilag csatlakoztatott kábellel ellátott.

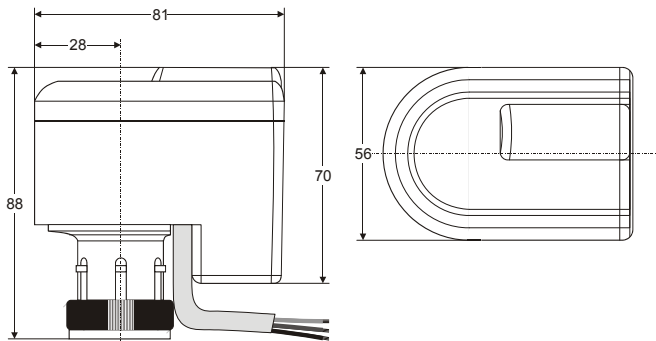
FELSZERELÉS

MEGJ: A szelepmozgatót csak a szelep mellé vagy fölé lehet szerelni. Állítsa a szelepet a megfelelő állásba, mielőtt felszereli a motort.

Vegye le az állító kupakot, mielőtt rögzíti a motort a szelepre. Az egyszerű felszereléshez biztosítsa a szelepmozgató "visszahúzott" (gyári) állását.

A szelepmozgatót kézzel kell felszerelni. Ne használjon szerzőkövetőket vagy segéderőt, mivel az károsíthatja a motort és a szelepet.

MÉRETEK



1. ábra Méretek (mm-ben)

BEKÖTÉS

M5410L1001



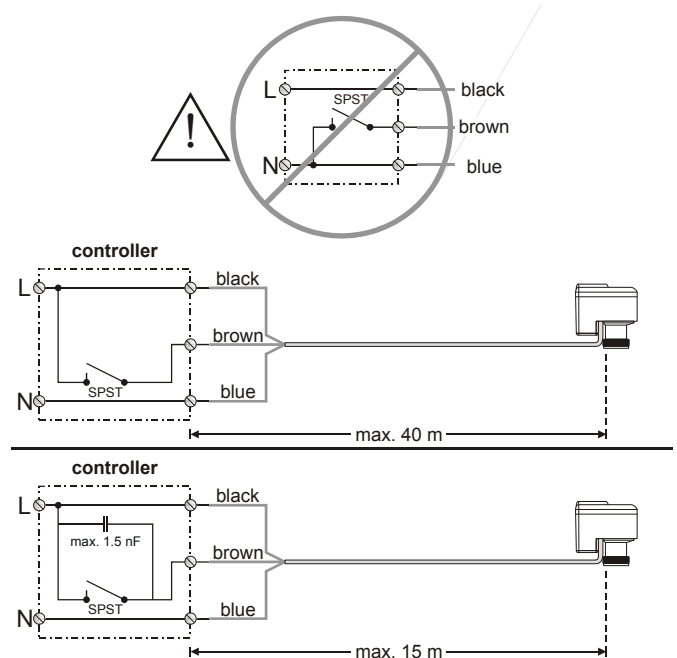
FIGYELEM

- Az új modellek (egy alsó "2" szám jelöli a cikkszám végén az adattáblán, pl. "M5410L1001²") védettek helytelen bekötés ellen. A helytelen bekötés károsíthatja a régebbi modelleket (alsó "2" jelölés nélküli változat).

Az elektromos telepítést a 2. ábra szerint kell elvégezni.

MEGJ: A maximum megengedett kábelhossz (használjon $3 \times 1.5 \text{ mm}^2$) a szelepmozgató és a szabályzó között 40 m. Ha főtő kondenzátort (max. 1.5 nF) telepít a vezetékre, a max. megengedett kábelhossz 15 m. A megadott hosszot túllépve az a szelepmozgató helytelen működéséhez vezet.

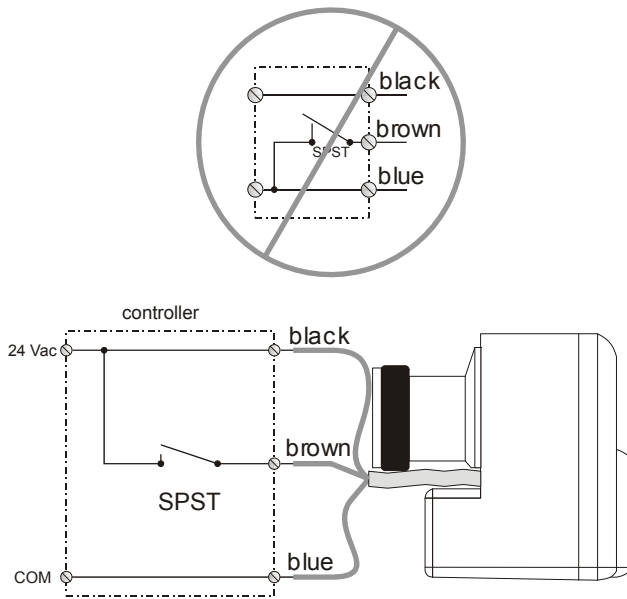
MEGJ: Régebbi modelleket (alsó "2" szám nélkül) ne kössük párhuzamosan az újabb modellekkal (pl. "M5410L1001²"), mivel így a régebbi modellek nem működnek megfelelően.



2. ábra M5410L1001 elektromos bekötés

M5410C1001

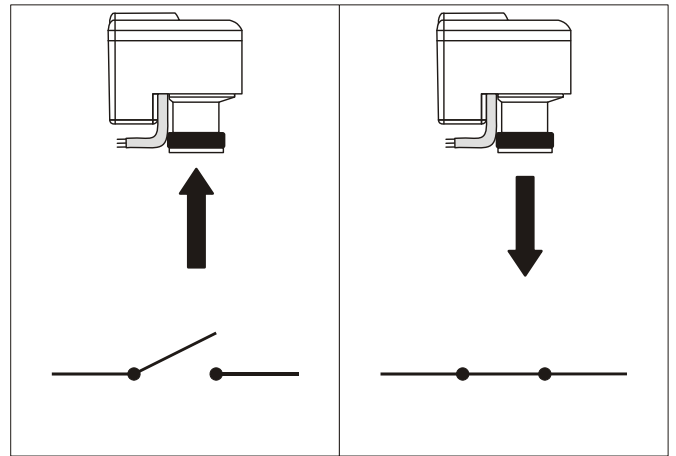
Az elektromos telepítést a 3. ábra szerint kell levégezni.



3. ábra M5410C1001 elektromos bekötés

MŰKÖDÉS

A barna vezeték kontaktusának zárásával a szelepmozgató a "kitolt" állásba mozog. A kontaktus nyitásával a szelepmozgató visszäll "visszahúzott" állásba.



4. ábra Működés

**Épületgépészeti Szabályozástechnika
Honeywell Kft.**

1139 Budapest Petneházy u. 2-4.

Tel: (36 1) 451 4300

Fax: (36 1) 451 4343

<http://ecc.emea.honeywell.com>