



ALT-SB..., ALT-SS...

ALT-SSF...

ALT-DB...

ALT-DS...

## Védőhüvelyek

Csőtermosztátokhoz és érzékelőkhöz

**ALT-S...**  
**ALT-D...**

- Védőhüvelyek sárgarézből, 130 °C-os közeghőmérsékletig
- Védőhüvelyek rozsdamentes acélból, 350 °C-os közeghőmérsékletig

### Használat

Épületgépész rendszerekhez, érzékelők védelmére különböző közegek illetve nyomásosztályok esetén.

A sárgarézből készült védőhüvelyek a DIN szabványnak megfelelő vízre és nem agresszív közegek esetén alkalmazhatók. A rozsdamentes acélból készülő védőhüvelyek használhatók akár fröccsenő sós tengervíz esetén is.

Alkalmazásukkal a csőtermosztátok be- és kiserelése gyorsan elvégezhető.

## Típus táblázat

Típus számok	Merülési hossz R [mm]	Anyag	Rögzítési mód	Nyomás [bar]	Védőhüvely belső átmérője [mm]	Tömeg [kg]
ALT-SB100	100	Nikkelezett sárgaréz	G" (a menetet tömíteni kell)	10	7	0.40
ALT-SB150	150					0.53
ALT-SB200	200					0.70
ALT-SB280	280					0.80
ALT-SB450	450					0.95
ALT-SS100	100	Rozsdamentes acél(V4A)	G" (a menetet tömíteni kell)	16	7	0.37
ALT-SS150	150					0.48
ALT-SS280	280					0.64
ALT-SS450	450					0.87
ALT-SSF100	100	Rozsdamentes acél (V4A)	G" tömítő karimával	40	7	0.60
ALT-SSF150	150					0.70
ALT-SSF200	200					0.80
ALT-SSF280	280					0.90
ALT-SSF450	450					1.10
ALT-SSF600	600					1.30
ALT-DB100	100	Nikkelezett sárgaréz	G"(a menetet tömíteni kell)	10	2x 7	0.38
ALT-DB150	150					0.49
ALT-DB280	280					0.65
ALT-DB450	450					0.87
ALT-DS100	100	Rozsdamentes acél (V4A)	G"(a menetet tömíteni kell)	16	15	0.37
ALT-DS150	150					0.46
ALT-DS280	280					0.61
ALT-DS450	450					0,73

**Kiegészítők** (általános szállítmány nem tartalmazza)

Név	Típuszám	Adatlap
Szerelési csomag	<b>ALT-C001</b>	CE1N1193en

**Anyag**

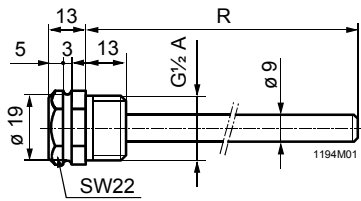
Anyag/nyomásosztály	Jel	Anyag/nyomásosztály	Jel
Sárgaréz (CuZn37) / 10 bar	<b>M</b>	Rozsdamentes acél 1.4571 (V4A)/40 bar	<b>F</b>
Rozsdamentes acél 1.4571 (V4A)/16 bar	<b>S</b>		

## Rendelés és szállítás

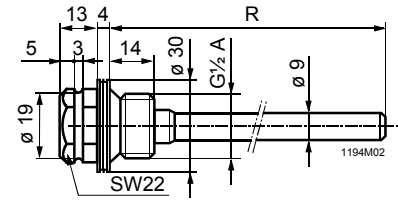
Rendelésnél, kérjük adja meg pontosan a típust és a mennyiséget: Például: védőhüvely **ALT-SB100 1db!**  
Az ALT-DS... típusú védőhüvelyek teljesen "párosító rugóval" kerülnek szállításra.

## Szerelési leírás

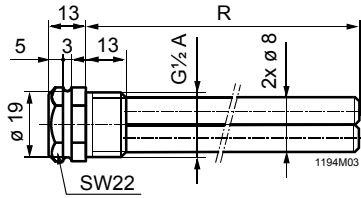
- A védőhüvelyeket nem szabad feltölteni olajjal! Hővezető paszta vagy más hasonló anyag használata nem engedélyezett.
- Az anyagjelölés és a gyártási dátum fel van tüntetve a védőhüvely SW22-vel jelzett hatlapfejű csavarján.



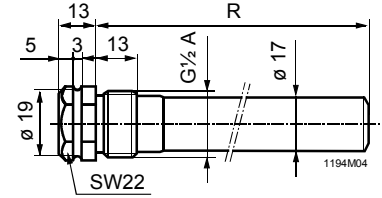
ALT-SB..., ALT-SS...



ALT-SSF...



ALT-DB...



ALT-DS...