



OpenAir™

Zsalumozgatók

GEB...1

Forgató típus, AC 24 V / AC 230 V

Elektromotoros zsalumozgató 3-pont és modulációs vezérlésre, 15 Nm névleges forgatónyomatékkal, ön-központosító adapterrel, mechanikusan beállítható elfordulási érték 0...90° között, 0,9 m hosszú előrszerelt csatlakozó kábellel. Speciális kialakítású típusok, mint például állítási lehetőség a vezérlőjelhez, pozíció kijelzés, visszajelző potenciométer, elfordulási szög automatikus adaptációja vagy állítható külső pozíciókapcsoló további alkalmazásokhoz szintén elérhetőek.

Megjegyzés

Ez az adatlap csupán egy rövidített ismertetője a zsalumozgatóknak. A részletes technikai adatok elérhetőek a Z4621en adatlapon, ahol minden kapcsolódó biztonsági, szerelési, beépítési és üzembe helyezési információ is megtalálható.

Használat

- Légtechnikai rendszerekhez 3 m² felület nagyságig, súrlódás mentes.
- Alkalmazható modulációs szabályozókhöz (DC 0...10 V) vagy 3-pont vezérlőjelű szabályozókhöz
- Olyan zsalukhoz, ahol a zsalu ugyanazon tengelyére két darab mozgatót kell szerelni (tandem-szerelésű zsalumozgatók vagy „Powerpack”).

Típustáblázat

| GEB.... | 131.1E | 132.1E | 136.1E | 331.1E | 332.1E | 336.1E | 161.1E | 163.1E | 164.1E | 166.1E |
|---|--------------------|--------|--------|--------|--------|--------|------------------------|--------|--------|--------|
| Szabályozás típusa | 3-pont szabályozás | | | | | | Modulációs szabályozás | | | |
| Működtető feszültség AC 24 V | X | X | X | | | | X | X | X | X |
| Működtető feszültség AC 230 V | | | | X | X | X | | | | |
| Vezérlőjel Y DC 0...10 V | | | | | | | X | X | X | X |
| DC 2...10 V | | | | | | | X | | | X |
| DC 0...35 V karakterisztika funkcióval $U_0, \Delta U$ | | | | | | | | X | X | |
| Pozíció kijelzése $U = DC 0...10 V$ | | | | | | | X | X | X | X |
| Visszajelző potenciométer 1k Ω | | X | | | X | | | | | |
| Elfordulás szögének automatikus adaptációja | | | | | | | X | X | X | X |
| Külső pozíciókapcsoló (kettő) | | | X | | | X | | | X | X |
| Fordítás iránykapcsoló | | | | | | | X | X | X | X |
| Powerpack (2 zsalumozgató, tandem kapcsolás) | X | X | X | X | X | X | | | | |

Funkciók

| Típus | GEB13..1 / GEB33...1 | GEB16..1 |
|--|---|---|
| Szabályozás típusa | 3-pont szabályozás | Modulációs szabályozás |
| Vezérlőjel állítható karakterisztika funkcióval | | DC 0...35 V Eltolás $U_0 = 0...5 V$ and span $\Delta U = 2...30 V$ |
| Forgatás iránya | Óramutató járásával megegyező vagy ellentétes, függően... | |
| | ...a szabályozás típusától. Áramszünet esetén a mozgató fenntartja a beállított helyzetét. | ...a DIL kapcsoló állásától. |
| Pozíció kijelzése: Mechanikus | Az elfordulás szögének kijelzése egy mechanikus pozíciókijelző által történik. | |
| Pozíció kijelzése: Elektronikus | A visszajelző potenciométert külső tápfeszültségre kapcsolva az elmozdulás mértéke megjeleníthető. | Kimenő feszültség $U = DC 0...10 V$ generálódik az elfordulás szögének arányában. U függ a DIL kapcsolón beállított forgatási iránytól. |
| Külső pozíciókapcsoló | Az A és B kapcsolási pontok egymástól függetlenül állíthatók be 5°-os lépésekben 5°-tól 90°-ig. | |
| Elfordulás szögének automatikus adaptációja | | Amikor az adaptáció aktív, a mozgató automatikusan felismeri az elfordulás mechanikus végállását és feltérképezi a karakterisztikai funkciókat ($U_0, \Delta U$) a kalkulált elfordulási szöghöz. |
| Powerpack (két zsalumozgató tandem-szerelés) | Két darab azonos típusú zsalumozgató szerelése ugyanazon tengelyre kétszeres nagyságú forgatónyomatékot eredményez. | Nem engedélyezett |
| Elfordulási szög korlátozása | A tengely adapter elfordulási szögét mechanikusan lehet korlátozni 5°-os lépésekben. | |

Rendelés

Tudnivaló

A potenciométert **nem lehet utólag a termékhez építeni**. Ezért olyan típust kell rendelni, amely ezt az opciót már gyárilag tartalmazza.






Szállítás

Olyan egyedi opciók, mint a pozíció kijelző, vagy más szerelési kiegészítők a zsalumozgatóhoz **nincsenek gyárilag felszerelve** szállításkor.

Kiegészítők,
alkatrészek

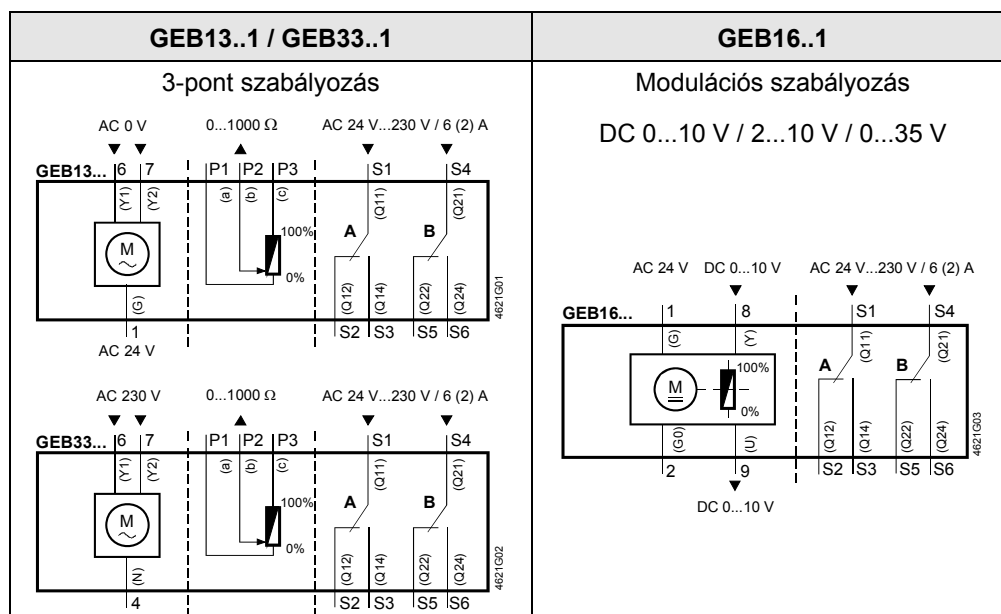
További funkcionális kiegészítők elérhetők, mint például külső pozíciókapcsoló, lineáris / forgató átalakító szett, vagy időjárás elleni védő burkolat. Részleteket az **N4697** számú adatlapon lehet megtalálni.

Műszaki adatok

| | | | |
|--|--|--|-----------------------|
|  AC 24 V (SELV/PELV) | Működtető feszültség / Frekvencia | AC 24 V \pm 20 % / 50/60 Hz | |
| | Áramfelvétel | GEB13..1: Mozgás alatt | 4 VA / 3.5 W |
| | | GEB16..1: Mozgás alatt Tartás alatt | 6 VA / 5.5 W 1.5 W |
|  AC 230 V | Működtető feszültség / Frekvencia | AC 230 V \pm 10 % / 50/60 Hz | |
| | Áramfelvétel | GEB33..1 3 VA / 3 W | |
| | Működési adatok | Névleges forgatónyomaték | 15 Nm |
| | Maximális forgatónyomaték (amikor blokkolva van) | 30 Nm | |
| | Névleges fordítási szög / Maximális fordítási szög | 90° / max. 95° \pm 2° | |
| | Futásidő 90° fordításnál | 150 s (50 Hz) / 125 s (60 Hz) | |
| Vezérlőjel GEB16..1-hez | Bemeneti feszültség Y (8-2 vezetékek) | DC 0...10 V / DC 2...10 V | |
| | Maximálisan engedélyezett bemeneti feszültség | DC 35 V | |
| Karakterisztikai funkciók GEB161.1, GEB166.1-hez GEB163.1, GEB164.1-hez | Bemeneti feszültség Y (8-2 vezetékek) | DC 0...35 V | |
| | Nem állítható Karakterisztikai funkciók | DC 0...10 V / DC 2...10 V | |
| | Állítható Karakterisztikai funkciók | DC 0...5 V | |
| | Eltolás U _o | DC 2...30 V | |
| | Span Δ U | DC 2...30 V | |
| Pozíció kijelző GEB16...1-hez | Kimeneti feszültség U (9-2) | DC 0...10 V | |
| | Maximális kimeneti áramerősség | DC \pm 1 mA | |
| Visszajelző potenciométer GEB132.1 / GEB332.1-hez | Ellenállás változása (P1-P2 vezetékek) | 0...1000 Ω | |
| | Töltés | < 1 W | |
|  Külső pozíciókapcsoló GEB..6.1 / GEB164.1-hez | Kapcsolási ráta | 6 A rezisztív, 2 A induktív | |
| | Feszültség (nem kevert működés AC 24 V / AC 230 V) | AC 24...230 V | |
| | Állítási tartomány | 5°...90° | |
| | Állítási lépcső | 5° | |
| Csatlakozó kábelek | Keresztmetszet | 0.75 mm ² | |
| | Standard hossz | 0.9 m | |
| Ház védettsége | Védettségi besorolás EN 60 529 szerint | IP 54 | |
| Védettségi osztály | Védettségi osztály | EN 60 730 | |
| | AC 24 V, visszajelző potenciométer | III | |
| | AC 230 V, külső pozíciókapcsoló | II | |
| Környezeti feltételek | Működés / Szállítás | IEC 721-3-3 / IEC 721-3-2 | |
| | Hőmérséklet | -32...+55 °C / -32...+70 °C | |
| | Páratartalom (kondenzáció mentes) | < 95% r. p. / < 95% r. p. | |
| Előírások és szabványok | Termék biztonság: Automatikus elektromos szabályozási termék standard | EN 60 730-2-14 (Type 1) | |
| | Elektromagnetikus kompatibilitás (EMC): | | |
| | Védettség minden modellre kivéve GEB132.1x; GEB332.1x | IEC/EN 61 000-6-2 | |
| | Védettség GEB132.1x; GEB332.1x | IEC/EN 61 000-6-1 | |
| | Emisszió minden modellre | IEC/EN 61 000-6-3 | |
| |  Megfelelőség: Elektromagnetikus kompatibilitás | 89/336/EEC | |
| | | Kisfeszültségű szabvány | 73/23/EEC |
| |  Megfelelőség: Ausztráliai EMC | Rádió kommunikáció 1992 | |
| | | Rádió Interferencia Emissziós Standard | AS/NZS 3548 |
| | Méretek | Zsalumozgató Szél. x Mag. x Mélység (lásd "Méreték") | 81 x 192 x 63 mm |
| | Zsalu tengelye: | | |
| | Kör | 6.4...20.5 mm | |
| | Négyzetes | 6.4...13 mm | |
| | Minimális tengelyhossz | 20 mm | |
| Súly | Csomagolás nélkül: GEB1...1 | 1 kg | |
| | GEB33..1 | 1.1 kg | |

Kezelés

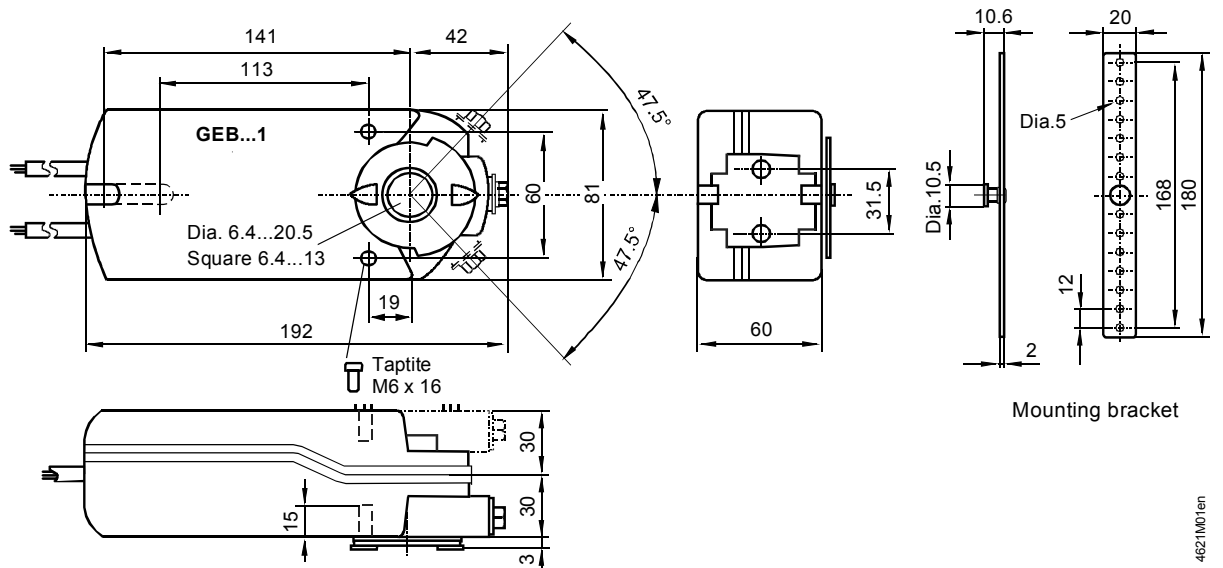
Környezetvédelmi okokból, az eszközt és annak tartozékait speciális hulladékként kell kezelni. **A hatályos előírásokat mindenkor be kell tartani!**



Kábelek jelölése

| Eszköz | Kábel | | | | Jelentés |
|---------------------------|-------|------|-------------------|-----------|---|
| | Kód | Szám | Szín | Rövidítés | |
| Zsalumozgatók AC 24V | G | 1 | Vörös | RD | Rendszer potenciál AC 24 V |
| | G0 | 2 | Fekete | BK | Rendszer nulla |
| | Y1 | 6 | Lila | VT | Vezérlőjel AC 0 V, óram.jár.megegyező |
| | Y2 | 7 | Narancs | OG | Vezérlőjel AC 0 V, óram.jár. ellentétes |
| | Y | 8 | Szürke | GY | Vezérlőjel DC 0...10 V, 2...10 V, 0...35 V |
| | U | 9 | Rózsaszín | PK | Pozíció kijelzés DC 0...10 V |
| Zsalumozgatók AC 230V | N | 4 | Kék | BU | Nulla |
| | Y1 | 6 | Fekete | BK | Vezérlőjel AC 230 V, óram.jár.megegyező |
| | Y2 | 7 | Fehér | WH | Vezérlőjel AC 230 V, óram.jár. ellentétes |
| Külső pozíciókapcsoló | Q11 | S1 | Szürke /vörös | GY RD | A - kapcsoló bemenet |
| | Q12 | S2 | Szürke/kék | GY BU | A - kapcsoló alaphelyzetben zárt kontaktus |
| | Q14 | S3 | Szürke /rózsaszín | GY PK | A - kapcsoló alaphelyzetben nyitott kontaktus |
| | Q21 | S4 | Fekete /vörös | BK RD | B - kapcsoló bemenet |
| | Q22 | S5 | fekete/kék | BK BU | B - kapcsoló alaphelyzetben zárt kontaktus |
| | Q24 | S6 | Fekete /rózsaszín | BK PK | B - kapcsoló alaphelyzetben nyitott kontaktus |
| Visszajelző potenciométer | a | P1 | Fehér/vörös | WH RD | Potenciométer 0...100 % (P1-P2) |
| | b | P2 | Fehér/kék | WH BU | Potenciométer érzékelő |
| | c | P3 | Fehér /rózsaszín | WH PK | Potenciométer 100...0 % (P3-P2) |

Méreték



Méreték mm-ben

4621M01en