



# Fényerő- szabályozó modul

**HD 30**

**Telepítés és működés**

**Home**tronic  **H**



# Honeywell

---

## Tartalomjegyzék

<b>Tartalomjegyzék</b> .....	<b>1</b>
<b>Leírás</b> .....	<b>3</b>
Üzemi feltételek.....	4
Telepítés 4 lépésben.....	5
<b>Telepítés</b> .....	<b>6</b>
Az ön biztonsága érdekében .....	6
1. Kábelezés .....	7
2. Világítás és kapcsolók csatlakoztatása .....	10
3. Kommunikációs teszt végrehajtása .....	14
Aktiválja a kommunikációs teszt módot a HD30-ban .....	15
Aktiválja a kommunikációs teszt módot a Hometronic Managerben.....	15
Jelátvitel javítása .....	17
4. Egység rögzítése és lezárása .....	18
<b>Működés</b> .....	<b>20</b>

A fényerő manuális szabályozása .....	20
Fényerősség változtatása táv-állítással .....	22
Jelenlét szimuláció .....	22
Biztosító cseréje.....	23
<b>Hibakeresés .....</b>	<b>25</b>
Hibák.....	25

## LEÍRÁS

---

A HD30 egy fényerő szabályzó hagyományos villanykörtékhez, valamint induktív vasmagos transzformátoros magas- és kisfeszültségű HV halogén lámpákhoz. Felhasználása a **Hometronic** rendszer HCM200 **Hometronic** Managerrel együtt történik.

A HD30 rögzítése egy süllyesztett elosztó dobozba történik. A meglévő elektromos vezetékezés cseréjére nincs szükség.

A csatlakoztatott elektromos világítás fényerejét nem csak a meglévő villanykapcsolókkal, hanem bekötéstől függetlenül a HCM200 **Hometronic** Managerrel is megvalósíthatja. A HCM200-zal a világítás fényerőssége időprogram vagy életstílus alapján is szabályozható.

A HCM200 eszközön aktiválhatja a HD30 jelenlét szimulációs üzemmódját, mellyel a csatlakoztatott világítás ki- és bekapcsolása, valamint fényerő szabályozása pl. távollét alatt is megvalósítható. A HD30 tulajdonképpen megismétli a megelőző 72 órá-

ban beadott világítási parancsot. A véletlenszerűen vezérelt rendszerekkel ellentétben a világítás nem kerül be- vagy kikapcsolásra a nap különböző szokatlan időpontjában.

## **MEGJEGYZÉS:**

*AHD30 modul nem alkalmas elektronikus transzformátorok fényerő szabályzására, még fázis-szabályzós változatok esetén sem.*

## **ÜZEMI FELTÉTELEK**

Világítás fogyasztása	60 VA - 300 VA ohmos vagy induktív terhelés
Tápfeszültség	230 V AC
Üzemi hőmérséklet	0 – 40 °C
Tárolási hőmérséklet	-20 ... +70 °C

# Honeywell

Max. levegő páratartalom	95% (lecsapódás-mentes)
--------------------------	-------------------------

## TELEPÍTÉS 4 LÉPÉSBEN...

A HD30 telepítése nem vesz sok időt igénybe. A következő lépések foglalják össze a teendőket:

1. Vezetékek lefektetése a HD30-nak.
2. Egy vagy több kapcsoló és világítótest párhuzamos kötése a HD30 modullal, majd a HD30 tápfeszültségre kapcsolása.
3. Kommunikációs teszt lefuttatása, a HD30 és a HCM200 közötti kommunikáció lehetővé tételére.
4. A HD30 rögzítő aljzatának felszerelése egy süllyesztett elosztó dobozba, majd a modul lezárása. Kész!

---

## TELEPÍTÉS

---

### **Megjegyzés:**

*A HD30 egy rádiófrekvenciás vevővel rendelkezik, melyet a közeli fémtárgyak zavarhatnak. A megfelelő jelátvitel elérése érdekében a telepítés helyét megfelelően válassza ki, elegendő távolságra fémtárgyaktól, mint, vasbeton födém, fém hurkok stb.*

## AZ ÖN BIZTONSÁGA ÉRDEKÉBEN

### **VIGYÁZAT:**



Halálos áramütés veszélye!

A HD30 kábelezési rendszerének telepítése közben feszültség alatti vezetékek lehetnek szabadon. Ezek érintése súlyos sérülést okozhat.

1. Minden műveletet az arra kiképzett és felhatalma-



# Honeywell

---

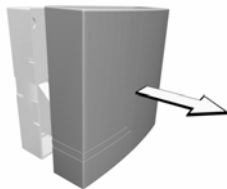
zott személy végezheti.

2. A HD30-on végrehajtott bármilyen művelet előtt mindig kapcsolja le a megfelelő áramkört.

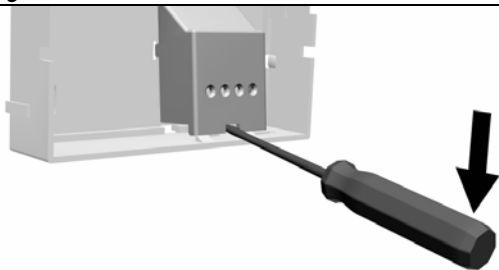
## 1. KÁBELEZÉS

A HD30-at süllyesztett elosztó dobozba lehet beszerezni. Minden világítási és kapcsoló vezeték az elosztódobozba kerül bekötésre.

1. Állítsa be a megfelelő vezetékosszát úgy, hogy a kábelvégek legalább 10 cm-rel túlnyúljanak a dobozból.
2. Távolítsa el a modul fedelét.



3. Kisméretű csavarhúzó segítségével távolítsa el a sorkapocs fedelét.



4. A kábeleket vezesse át a modul alján található nyílásokon.

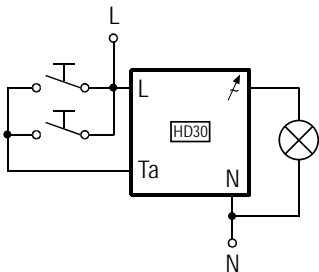
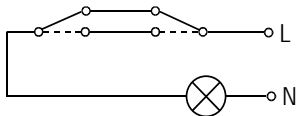
## 2. VILÁGÍTÁS ÉS KAPCSOLÓK CSATLAKOZTATÁSA

A következő táblázat áramköri rajz-párokat mutat a HD30 meglévő áramkörhöz adásához. A telepítés későbbi leírásában szerepelni fognak a különböző csatlakozások betű jelölései.

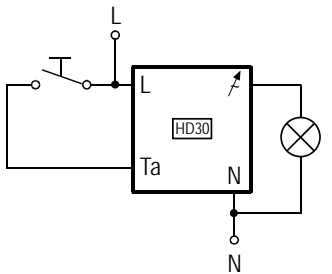
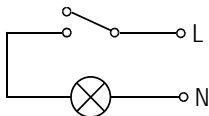
<b>Meglévő bekötés</b>	<b>Bekötés HD30 hozzáadásához</b>
------------------------	-----------------------------------

# Honeywell

váltókapcsolókkal



ki/be kapcsolóval

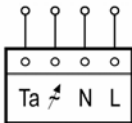
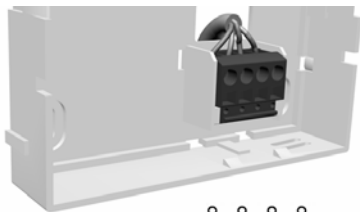


A fényerősség kézi állításához standard villanykapcsolók szükségesek, melyek 230 V névleges feszültségűek és szabványosak legyenek.

A HD30 modulal több párhuzamosan kötött világítás telepítése is lehetséges, a világítás fogyasztása nem lépheti túl a 300 VA-t. Továbbá a HD30 modulhoz több villanykapcsoló is csatlakoztatható, melyeket szintén párhuzamosan kell bekötni.

# Honeywell

1. Cserélje le a régi kapcsolókat, a hibás működés kiküszöbölésére, lásd kontaktus összeforradás, oxidáció stb.
2. Csatlakoztassa a világítást és a kapcsolókat a jobb oldali leválasztó sorkapocsba a modul aljában, a következő ábra szerint.



3. Rögzítse ideiglenesen a modult a tervezett telepítési helyre, az esetleges későbbi áthelyezések lehetővé tételéért.

## 3. KOMMUNIKÁCIÓS TESZT VÉGREHAJTÁSA

A HD30 nem képes kommunikálni a HCM200 egységgel a kommunikációs teszt sikeres végrehajtásáig. A teszt folyamán a HCM200 és a HD30 adatcserét hajtanak végre, a közös azonosításhoz.

Ha még nem ismeri a HCM200 **Hometronic** Manager kezelését, olvassa el a **Hometronic** Manager használati utasításának 'Példa: Dátum és idő beállítása' fejezetét. A fejezetben ismertetett információkra szüksége lesz a **Hometronic** Manager kezeléskor, sikeres kommunikációs teszt lefuttatásához.

### **Megjegyzés:**

*A kommunikációs teszt maximum 3 percig marad aktív, miután a HD30 visszavált normál üzemmódra. Olvassa először végig a következő lépéseket, hogy megismerkedjen a teendőkkel.*



# Honeywell

---

## Aktiválja a kommunikációs teszt módot a HD30-ban

Tartsa lenyomva az egyik nyomógombot kb. 20 mp-ig, amíg a HD30 állandó fél-fényerősségre áll.

## Aktiválja a kommunikációs teszt módot a Hometronic Managerben

1. A **Hometronic** Manager menüben hívja be a 'Settings' pontot. A következő üzenet jelenik meg a **Hometronic** Manager kijelzőjén:

```
Installation  
De-installation  
Brightness function  
Daylight saving time
```

2. Az 'Installation' (Telepítés) menüben válassza a 'Lighting' (Világítás) pontot.

```
Heating
```

```
Shutters
Lighting
Sensors
```

3. A 'Lighting' menüben válassza ki a megfelelő modult (például Module 1).

```
Module 1          *
Module 2
Module 3
Module 4
```

A kiválasztott modult egy \* jelzi, amelyen aktiválásra került a kommunikációs tesztre. A modul név ismételt kiválasztásával a kommunikációs teszt megismétlésre kerül.

A **Hometronic Manager** és a **HD30** a kommunikációs teszt folyamán adatcserét próbálnak végrehajtani. A kommunikációs

# Honeywell

---

teszt fázis nem tarthat 3 percnél tovább. Ezután a HD30 visszavált normál üzemmódra.

A kommunikációs teszt sikeresen befejeződik, ha a HD30 visszaáll teljes fényerősségre.

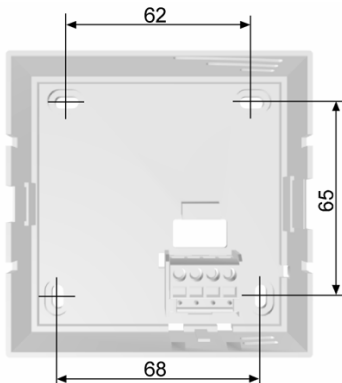
4. Ha a HD30 csökkenti a fényerősséget kb. 30%-kal:
  - Javítson a jelátvitel feltételein.
  - Ismételje meg a kommunikációs tesztet.

## Jelátvitel javítása

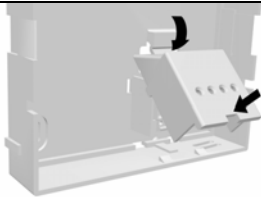
1. Előzze meg az interferenciát, például:
  - vezeték nélküli fejhallgatók vagy hangszórók,
  - garázskapu nyitók,
  - távirányítók.
2. Szüntesse meg az árnyékoló körülményeket, például:
  - zajforrások a közvetlen közelben,
  - fémtárgyak.
3. Módosítson a HD30 telepítési helyén.

## 4. EGYSÉG RÖGZÍTÉSE ÉS LEZÁRÁSA

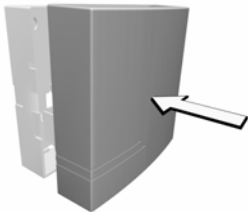
1. Csavarozza az egység aljzatát a süllyesztett elosztódobozba.



2. Pattintsa fel a sorkapocs fedelet az aljzatra.



3. Csúsztassa az egységet az aljzatra és pattintsa a helyére.



## MŰKÖDÉS

### A FÉNYERŐ MANUÁLIS SZABÁLYOZÁSA

Használja a villanykapcsolókat a világítás fényerejének manuális szabályozásához:

<b>Előző állapot</b>	<b>Művelet hossza és típusa</b>	<b>Állapot utána</b>
Világítás ki (0 %)	rövid érintés	világítás be
	½ mp-nél hosszabb nyomás	fényerősség nő
Világítás be (100 %)	rövid érintés	világítás ki
	½ mp-nél hosszabb	fényerősség csökken

# Honeywell

	nyomás	
csökkentett fényerősség (1-99 %)	rövid érintés	Világítás kikapcsol, ha az előző művelet a fényerő növelése volt.  Világítás bekapcsol, ha az előző művelet a fényerő csökkentése volt.
	½ mp-nél hosszabb nyomás	A világítás fényereje változik. A művelet ismétlésekor a HD30 irányt vált (sötétebb/világosabb).

Ha kapcsolót lenyomva tartja, a HD30 eléri a maximum vagy minimum fényerősséget, majd folytatja a szabályozást, fordított irányban.

## FÉNYERŐSSÉG VÁLTOZTATÁSA TÁV-ÁLLÍTÁSSAL

A fényerősség szabályozására beállíthatók időprogramok és életstílusok a Hometronic Manageren. További információkért lásd HCM200 **Hometronic Manager** használati utasítás, 'Időprogramok beállítása' fejezet.

A HCM200-on keresztüli táv-állítás akkor működik, ha előzőleg sikeresen végrehajtotta a kommunikációs tesztet.

## JELENLÉT SZIMULÁCIÓ

A 'Jelenlét szimuláció' üzemmódban a HCM200 megismétli a világítás előző 72 órájának teljes kapcsolási és szabályozási eseménysorát. Tehát – a véletlenszerűen működő rendszerekkel ellentétben – a HCM200 nem hajt végre világítási be- és kikapcsolásokat szokatlan nappali és éjszakai időpontokban.

További információkért lásd HCM200 **Hometronic Manager** használati utasítás 'Működés' fejezetének 'Jelenlét szimuláció' bekezdését.



## BIZTOSÍTÓ CSERÉJE

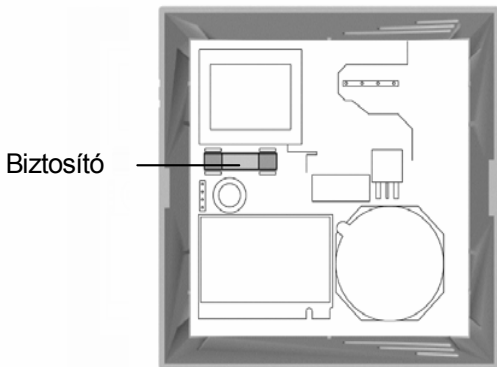
### VIGYÁZAT:



Halálos áramütés veszélye!

Feszültség alatti vezetékek lehetnek szabadon. Ezek érintése súlyos sérülést okozhat.

1. Minden műveletet az arra kiképzett és felhatalmazott személy végezheti.
  2. A HD30-on végrehajtott bármilyen művelet előtt mindig kapcsolja le a megfelelő áramkört.
- 
1. Távolítsa el az egység fedelét.
  2. Vegye ki a hibás biztosítót.



3. Tegyen be új biztosítót (1.5 A, lomha).
4. Helyezze vissza az egység fedelét és pattintsa a helyére.

# Honeywell

## HIBAKERESÉS

### HIBÁK

Probléma	Ok	Megoldás
Kommunikációs teszt sikertelen	RF kommunikációt interferencia zavarja	Lásd 'Jelátvitel javítása'
Nincs szabályzás a <b>Hometronic</b> Managerből	RF kommunikációt interferencia zavarja	Lásd 'Jelátvitel javítása'
Világítás nem kapcsolható be	Túlterhelés védelem aktiválódott. A csatlakozó világítás maximum teljesítmény felvétele meghaladja a 300 VA-t.	Távolítson el egy vagy több világítótestet. Használja a kisebb teljesítményű világítótesteket.
A világítás fényereje magától változik,	Jelenlét szimuláció aktivált	Kapcsolja ki a jelenlét szimulációt a HCM200-

ki- és bekapcsol		ban.
------------------	--	------

## **Épületgépészeti szabályozástechnika**

Honeywell Szabályozástechnikai Kft.

1139 Budapest Petneházy u. 2-4.

Telefon: (+36) 1 451 4300

<http://europe.hbc.honeywell.com>

A változtatás jogát fenntartjuk.