

Szélérzékelő

HWS 40

Telepítési útmutató

Hometronic 

Tartalom

Tartalom	1
Alkalmazás	2
Felszerelés	3
Huzalozás	5
A szélesség küszöbértékének megváltoztatása	7
Műszaki adatok	10
Hibakeresés	11

Alkalmazás

A HWS 40 szélérzékelő a Hometronic rendszer része és védi a motoros napellenzőket a vihar okozta esetleges károktól. Egy lapátos légsebességmérő méri a szélesebességet az épület külső falán. A lapátos légsebességmérő be van kötve a napellenző működtető motorba és a redőnymozgató modulba HA 30.

Ha a szélesebesség meghaladja a beállított küszöbértéket, azonnal behúzza a napellenzőket. A napellenzők nem nyithatók ki újra, amíg a szélesebesség egy 16 perces perióduson belül alatta nem marad a beállított küszöbértéknek.

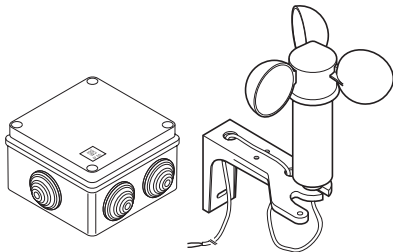
Szállítási terjedelem

Lapátos légsebességmérő

Elektromos doboz

Kapcsolódó kábel

Szerelési anyagok



Felszerelés



Veszély!

Életveszélyes áramütés!

Ha a modul csatlakoztatva van, fennáll az áramütés veszélye. Az elektromos árammal való érintkezés súlyos sérüléseket okozhat.

- ▶ A munkát kizárólag megfelelően képzett szakemberek végezhetik el.
- ▶ A modulon áramtalanított állapotban dolgozzon, a megfelelő biztonság érdekében.

A felszerelés helyének kiválasztása

Amikor kiválasztja szélérzékelő és az elektromos doboz felszerelésének helyét, biztosítsa az alábbiakat:

- A szélérzékelő által mért értékek jellemzőek legyenek a védeni kívánt napellenzőkre.
- Az elektromos doboz ne legyen kitéve közvetlen napfénynek.
- A felszerelt kábel ne nyúljon túl messzire.

Áttekintés

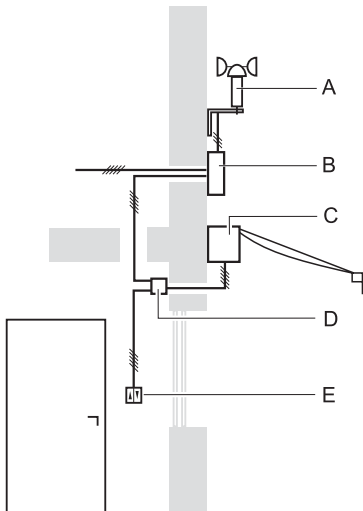
Az alábbi elemek szükségesek a felszereléshez:

- A Szélérzékelő
- B Elektromos doboz
- C Motor vezérelt napellenző
- D Redőnymozgató modul HA 30

Egy nyomógomb a kézi vezérléshez

Kábelek és szerelési anyagok

- ▶ Válassza ki az összes elem felszerelési helyét.
- ▶ Szerelje fel a napellenzőt, a nyomógombot és a redőnymozgató modult HA 30 a saját használati útmutatójában leírtak szerint.



Huzalozás

- ▶ Nyissa ki az elektromos dobozt és rögzítse a felszerelés helyén. Kérem vegye figyelembe a 10. oldalon található méreteket.
- ▶ Rögzítse a szélesség mérőt.
- ▶ Áramtalanítsa a készüléket a vonatkozó kismegszakítóval.

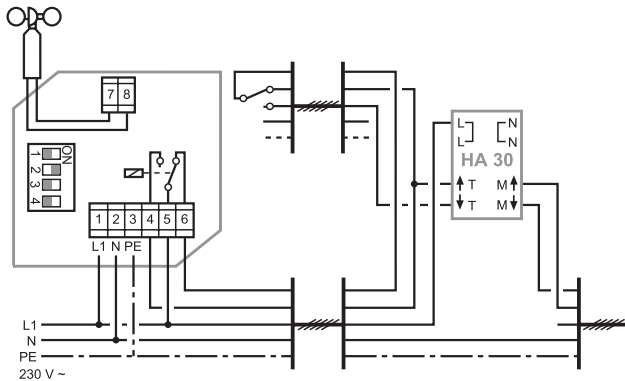


A komponensek károsodhatnak, ha fázisokat felcseréli, vagy ha nem veszi figyelembe a helyi földelési szabályokat.

Figyelem !

- ▶ Biztosítsa azonos fázis alkalmazását a használt komponenseknél.
 - ▶ Vegye figyelembe a helyi földelési szabványokat.
- ▶ A szélességmérő, az elektromos doboz, a motor és a redőnymozgató HA 30 bekötésének meg kell egyeznie a 6. oldalon található huzalozási diagrammal.
 - ▶ Zárja be az elektromos dobozt.
 - ▶ Helyezze vissza a biztosítékot.

Huzalozási diagram



A szélesebbesség küszöbértékének megváltoztatása



A napellenzők, vagy redőnyök károsodhatnak erős szélben.

Figyelem !

▶ A szélesebbesség küszöbértékét kizárólag szakemberek változtathatják meg.

- ▶ Áramtalanítsa a készüléket a vonatkozó kismegszakítóval.
- ▶ Nyissa ki modul elektromos dobozát.
- ▶ Állítsa be azt a szélesebbességet az elektromos dobozban a DIP kapcsolók segítségével a 8. oldalon található táblázat alapján, amelynél az automatikának be kell húznia a napellenzőket.
- ▶ Zárja be az elektromos dobozt.
- ▶ Kapcsolja vissza a kismegszakítót.

DIP kapcsolók állapot táblázata

1	2	3	4	m/s	km/h	Szélerős- ség	Megnevezés
OFF	OFF	OFF	OFF	3	10.8	2	Gyenge szél
OFF	OFF	OFF	ON	5	18	3	Gyenge szél
OFF	OFF	ON	OFF	6	21.6	4	Mérsékelt szél
OFF	OFF	ON	ON	7	25.2	4	Mérsékelt szél
OFF	ON	OFF	OFF	8	28.8	5	Friss szél
OFF	ON	OFF	ON	9	32.4	5	Friss szél
OFF	ON	ON	OFF	10	36	5	Friss szél
OFF	ON	ON	ON	11	39.6	6	Friss szél
ON	OFF	OFF	OFF	12	43.2	6	Erős szél
ON	OFF	OFF	ON	13	46.8	6	Erős szél
ON	OFF	ON	OFF	14	50.4	7	Erős szél
ON	OFF	ON	ON	15	54	7	Erős szél
ON	ON	OFF	OFF	16	57.6	7	Erős szél
ON	ON	OFF	ON	17	61.2	7	Erős szél
ON	ON	ON	OFF	18	64.8	8	Vihar
ON	ON	ON	ON	20	72	8	Vihar



A szélesebbesség gyári alapbeállítása 8 m/s sebességgel egyenértékű.

Információ a szerelők számára

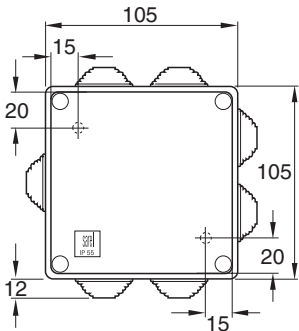
A Hometronic rendszer felszerelése és beüzemelése után ismertesse meg a felhasználót a rendszer működésével.

- ▶ Ismertesse a Hometronic Managerben végrehajtható alapvető műveleteket.
- ▶ Magyarázza el a helyszínen az egyes komponensek működését.
- ▶ Ismertesse a komponensek javasolt kézi működtetési lehetőségeit.
- ▶ Amennyiben lehetséges, hangsúlyozza ki a Hometronic rendszer további bővítési lehetőségeinek előnyeit.

Műszaki adatok

Üzemeltetési feszültség	230 V AC, 50 Hz
Üzemeltetési hőmérséklet	0 - 50 °C
Fogyasztás	Kb. 2 W
Kapcsolható terhelés	230 V AC, 50 Hz, 5 A

Az elektromos doboz méretei



Hibakeresés

Probléma	Ok	Megoldás
A napellenző nem vezérelhető	A szélérzékelő magas szélesebességet mér	<ul style="list-style-type: none"> ▶ Várjon a szélesebesség csökkenéséig ▶ Ha szükséges, módosítsa a szélesebesség küszöbértékét.
	Vezeték törés vagy rövid zárlat	▶ Ellenőrizze a kábelek épségét.
	Nem megfelelő bekötés	▶ Ellenőrizze a huzalozást.
A napellenző nem húzódik vissza erős szélben	Vezeték törés vagy rövid zárlat	▶ Ellenőrizze a kábelek épségét.
	A szélesebesség küszöbértéke túl magas.	▶ Módosítsa a szélesebesség küszöbértékét.

Honeywell



www.hometronic.de

Honeywell Kft.

1139 Budapest

Petneházy u. 2-4.

Telefon (+36) 1 451-4300

DIN EN ISO
9001/14001

A műszaki változtatás jogát fenntartjuk.

No. 7157549

EN1H-0150 GE51R0601